

土砂災害警戒区域等図

急傾斜地の崩壊

箇所番号

I-7-18-2512

箇所名

網走天都山5

凡例

土砂災害警戒区域等

- : 危害のおそれのある土地
- : 著しい危害のおそれのある土地
- : 土石等の移動高が1m以下で、移動による力が100kN/m²を超える区域
- : 土石等の堆積高が3mを超える区域

避難対象建築物

危害のおそれのある土地

- : 人家等
- : 公共的建物
- : 災害時要援護者施設

著しい危害のおそれのある土地

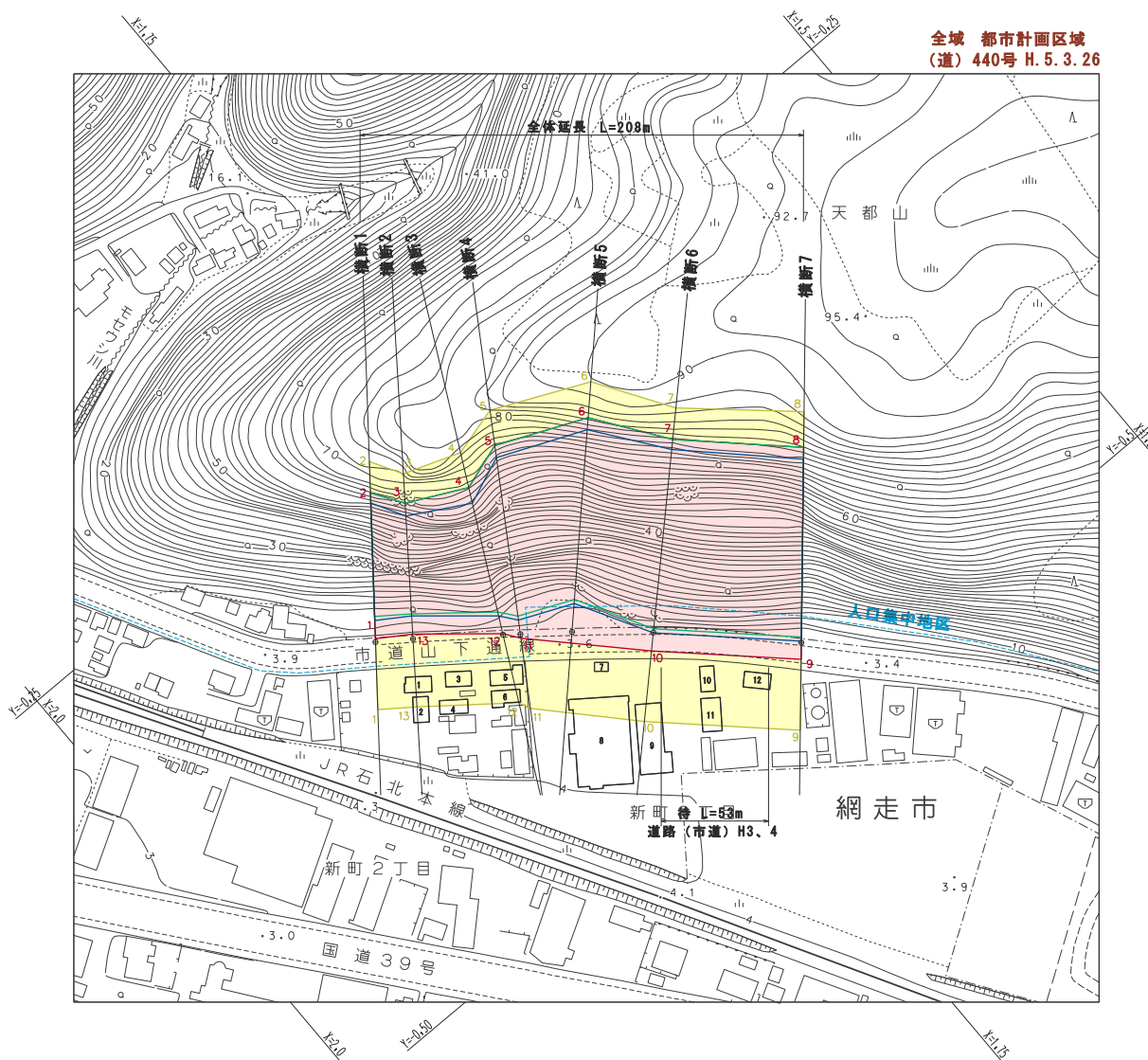
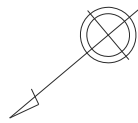
- : 人家等（非木造）
- : 人家等（1F非木造）
- : 人家等（木造）
- : 公共的建物（非木造）
- : 公共的建物（1F非木造）
- : 公共的建物（木造）
- : 災害時要援護者施設（非木造）
- : 災害時要援護者施設（1F非木造）
- : 災害時要援護者施設（木造）

その他

- : 対策施設
- : 他法令区域
- 観測所名 : 雨量計
- 計測機名 : 計測機器

対策施設名

- | | |
|------------|-------------|
| 切 : のり切 | 張 : 張り |
| 擁 : 擁壁工 | 植 : 植生工 |
| ア : アンカー工 | 吹 : 吹付工 |
| 杭 : 杭工 | 枠 : のり枠工 |
| 盛 : 押さえ盛土工 | 籠 : 籠工 |
| 槽 : 土留槽工 | 待 : 待受け式擁壁工 |



土砂災害警戒区域等図

使用資料

網走市都市計画平面図 No. 10, 11, 14, 15 (平成12年度)

作成年月

平成18年1月

「この測量成果は、国土地理院長の助言をうけて得たものである（助言番号）平17道公第540号」